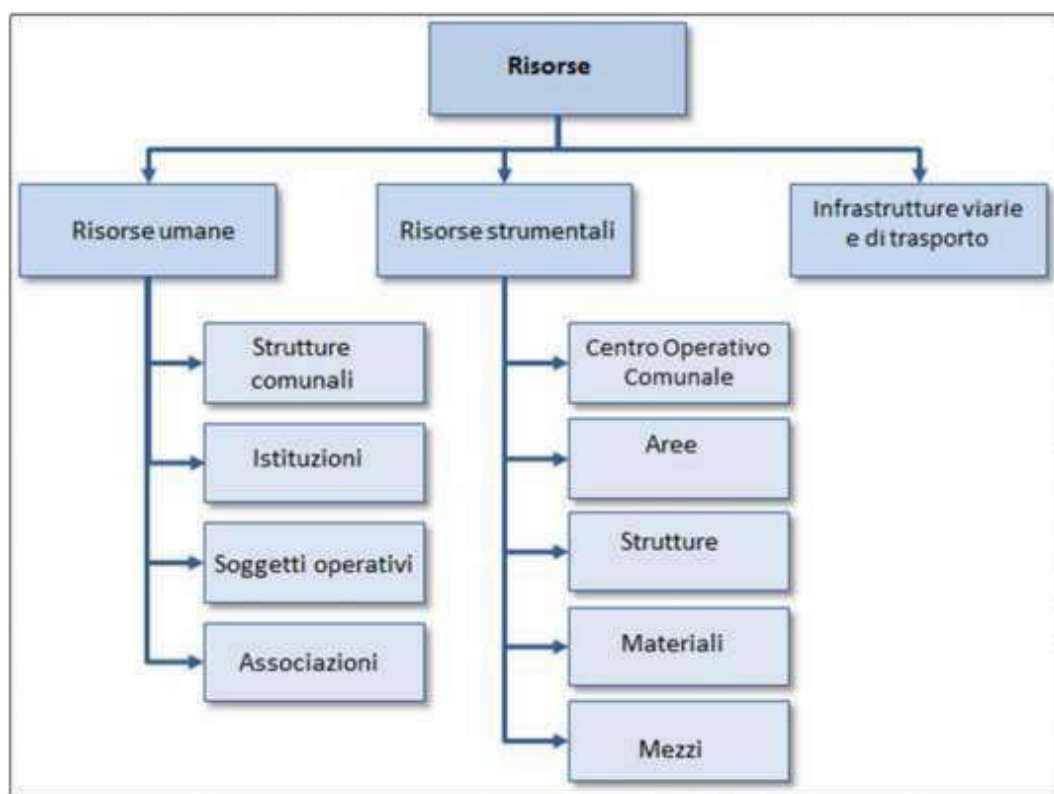


(Allegato 4°)

PARTE QUARTA

ORGANIZZAZIONE DEL SISTEMA COMUNALE DI PROTEZIONE CIVILE

Le risorse per la gestione delle emergenze nel Comune di Monte Porzio Catone (RM) possono essere così schematizzate:



IL SINDACO

In riferimento alla organizzazione del Sistema Comunale di Protezione Civile, ai sensi della normativa vigente, il Sindaco è autorità comunale di protezione civile (*oltre che autorità di pubblica sicurezza e di sanità*), ed è quindi il primo responsabile della risposta comunale all'emergenza.

In virtù di questo ruolo, i primi soccorsi alle popolazioni colpite da eventi calamitosi sono diretti e coordinati dal Sindaco del Comune interessato dall'evento; il Sindaco attua il Piano Comunale o Intercomunale e garantisce le prime risposte operative all'emergenza, avvalendosi di tutte le risorse disponibili, dandone immediata comunicazione al Prefetto e al Presidente della Regione.

Qualora l'evento calamitoso non possa essere fronteggiato con mezzi e risorse a disposizione del Comune, il Sindaco chiede l'intervento di altre forze e strutture al Prefetto, che adotta i provvedimenti di competenza, coordinando gli interventi con quelli del Sindaco. Per le funzioni e compiti di Protezione Civile del Sindaco si rimanda alla normativa nazionale in materia.

Per garantire il coordinamento delle attività di protezione civile, in particolare in situazioni di emergenza prevista o in atto, il Sindaco deve poter disporre dell'intera struttura comunale e avvalersi delle competenze specifiche delle diverse strutture operative di protezione civile presenti in ambito locale, nonché di aziende erogatrici di servizi.

A tal fine nel presente PEC è stata individuata chiaramente la struttura di coordinamento che supporta il Sindaco nella gestione dell'emergenza già a partire dalle prime fasi di allertamento. Tale struttura potrà avere una configurazione iniziale anche minima - *un presidio operativo organizzato nell'ambito del Centro Operativo Comunale - COC composto dalla sola funzione tecnica di valutazione e pianificazione* - per poi assumere una composizione più articolata, che coinvolga, in funzione dell'evoluzione dell'evento, anche enti e amministrazioni esterni al Comune, e sia in grado di far fronte alle diverse problematiche connesse all'emergenza attraverso la convocazione delle diverse funzioni di supporto individuate nel piano.

La struttura del Centro Operativo Comunale si configura secondo nove funzioni di supporto di seguito riportate:

- 1 Tecnica e pianificazione;
- 2 Sanità, assistenza sociale e veterinaria;
- 3 Volontariato;
- 4 Materiali e mezzi;
- 5 Servizi essenziali;
- 6 Censimento danni a persone e cose;
- 7 Strutture operative locali e viabilità;
- 8 Telecomunicazioni;
- 9 Assistenza alla popolazione.

Il C.O.C. è pertanto costituito dai responsabili delle nove funzioni di supporto.

Per l'attivazione di questa struttura si utilizzano dipendenti e responsabili di servizio del comune impiegati abitualmente nella gestione dei vari servizi pubblici.

Nei Comuni con popolazione compresa tra i 5000 e i 20000 abitanti un unico Responsabile può assumere la responsabilità di una o più funzioni di supporto a seconda della dimensione del Comune o dell'insieme di Comuni che costituiscono l'ambito di pianificazione e dalle risorse possedute.

Il Comune di Monte Porzio Catone (RM) ha una popolazione abitante censita pari a n. 8.602 abitanti.

	Amministrativa e coordinamento delle funzioni	Tecnica e pianificazione	Sanità, assistenza sociale e veterinaria	Volontariato	Materiali e mezzi	Servizi essenziali	Censimento danni a persone e cose	Strutture operative locali, viabilità	Telecomunicazioni	Assistenza alla popolazione	
	1	2	3	4	5	6	7	8	9		
Abitanti < 5.000											Sindaco
											Ref. Servizi Tecnici
											Ref. Volontariato
Abitanti < 20.000											Sindaco
											Ref. Servizi Tecnici
											Ref. Servizi
											Ref. Volontariato
Abitanti > 20.000											Ref. Servizi Logistici
											Sindaco
											Ref. Servizi Tecnici
											Ref. Forniture di Servizi
											Ref. Danni
											Ref. Servizi
											Ref. Telecomunicazioni
											Ref. Servizi Sanitari
											Ref. Volontariato
										Ref. Servizi Logistici	
										Ref. Materiali e Mezzi	

**PIANO DI EMERGENZA COMUNALE DI PROTEZIONE CIVILE
COMUNE DI MONTE PORZIO CATONE (RM)**

Centro Operativo Comunale (C.O.C.) Sede Protezione Civile	Indirizzo sede	Viale dei Cronisti, 43		
	Telefono	0694341188		
	Fax	0694341188		
	E-mail	protezionecivile@comune.monteporziocatone.rm.it		
	Referente	Nominativo	Pulcini Massimo	
		Qualifica	Sindaco	
Cellulare				
Presidio Operativo Comunale <i>(in configurazione minima coincide con il Responsabile della Funzione di supporto 1- Tecnica e pianificazione)</i>	Indirizzo sede	Via Roma, 9		
	Telefono			
	Fax			
	E-mail			
	Referente	Nominativo		
		Qualifica	Responsabile Area Tecnica	
Cellulare				

AREE DI ATTESA

Luoghi di prima accoglienza dove sarà garantita assistenza alla popolazione negli istanti successivi all'evento calamitoso oppure in conseguenza di segnalazioni nella fase di allertamento. In queste aree la popolazione riceverà i primi generi di conforto, in attesa dell'allestimento delle aree di accoglienza. Si potranno prendere in considerazione piazze, slarghi, aree sportive, parcheggi, cortili e spazi pubblici o privati ritenuti idonei e non soggetti a rischio.

Cartellonistica segnaletica delle aree di emergenza di protezione civile (cartello di localizzazione, direzionale e di riconoscimento-targa) per "Area di attesa"



**PIANO DI EMERGENZA COMUNALE DI PROTEZIONE CIVILE
COMUNE DI MONTE PORZIO CATONE (RM)**

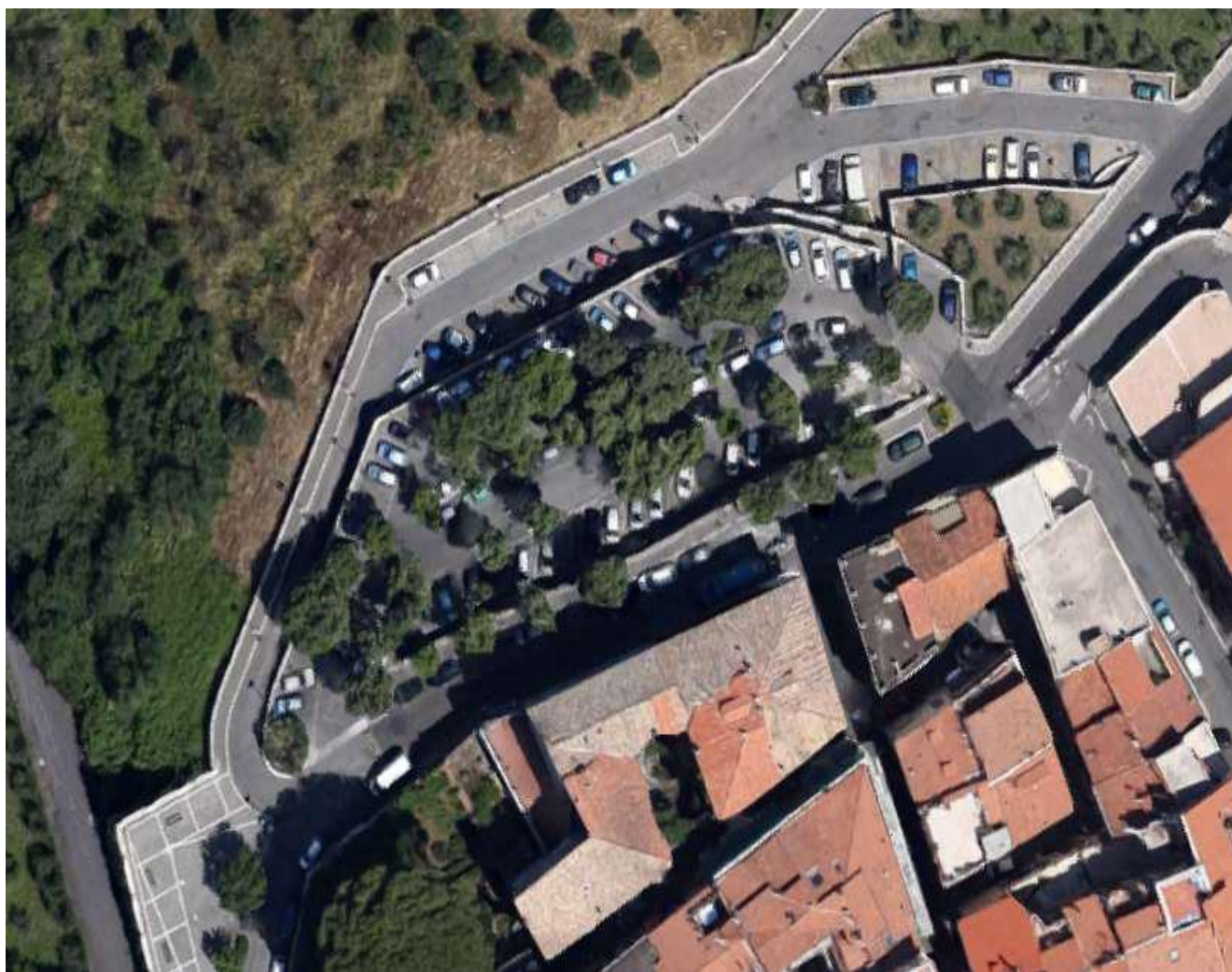
Area di attesa N° 1	Denominazione		<i>Piazza Borghese</i>
	Indirizzo		<i>Piazza Borghese</i>
	Coordinate geografiche		<i>41° 48' 59,79" N 12° 42' 57,27" E</i>
	Proprietà		<i>pubblica</i>
	Struttura sottoposta a regime di convenzione per l'occupazione temporanea in caso di emergenza (<i>se non di proprietà comunale</i>)		<i>no</i>
	Proprietario (<i>se non di proprietà comunale</i>)	Nominativo	
		Cellulare	
		E-mail	
	Referente	Nominativo	
		Cellulare	
		E-mail	
	Tipologia di area		<i>Piazza</i>
	ID_tipologia		<i>AR1</i>
	Superficie disponibile (<i>m²</i>)		<i>450</i>
	Superficie coperta utilizzabile (<i>m²</i>)		
	Tipologia di suolo esterno		<i>Asfalto</i>
	ID_tipologia_suolo		<i>SL4</i>
	Numero persone ospitabili (= <i>superficie totale/2m²</i>)		<i>225</i>
	Numero di servizi igienici annessi all'area		<i>0</i>
	Possibilità di elisuperficie		<i>no</i>
Allaccio servizi essenziali	energia elettrica	<i>si</i>	
	gas	<i>no</i>	
	servizi igienici	<i>no</i>	
	acqua	<i>si</i>	
	scarichi acque chiare o reflue	<i>no</i>	

FOTO AEREA AREA DI ATTESA N. 1



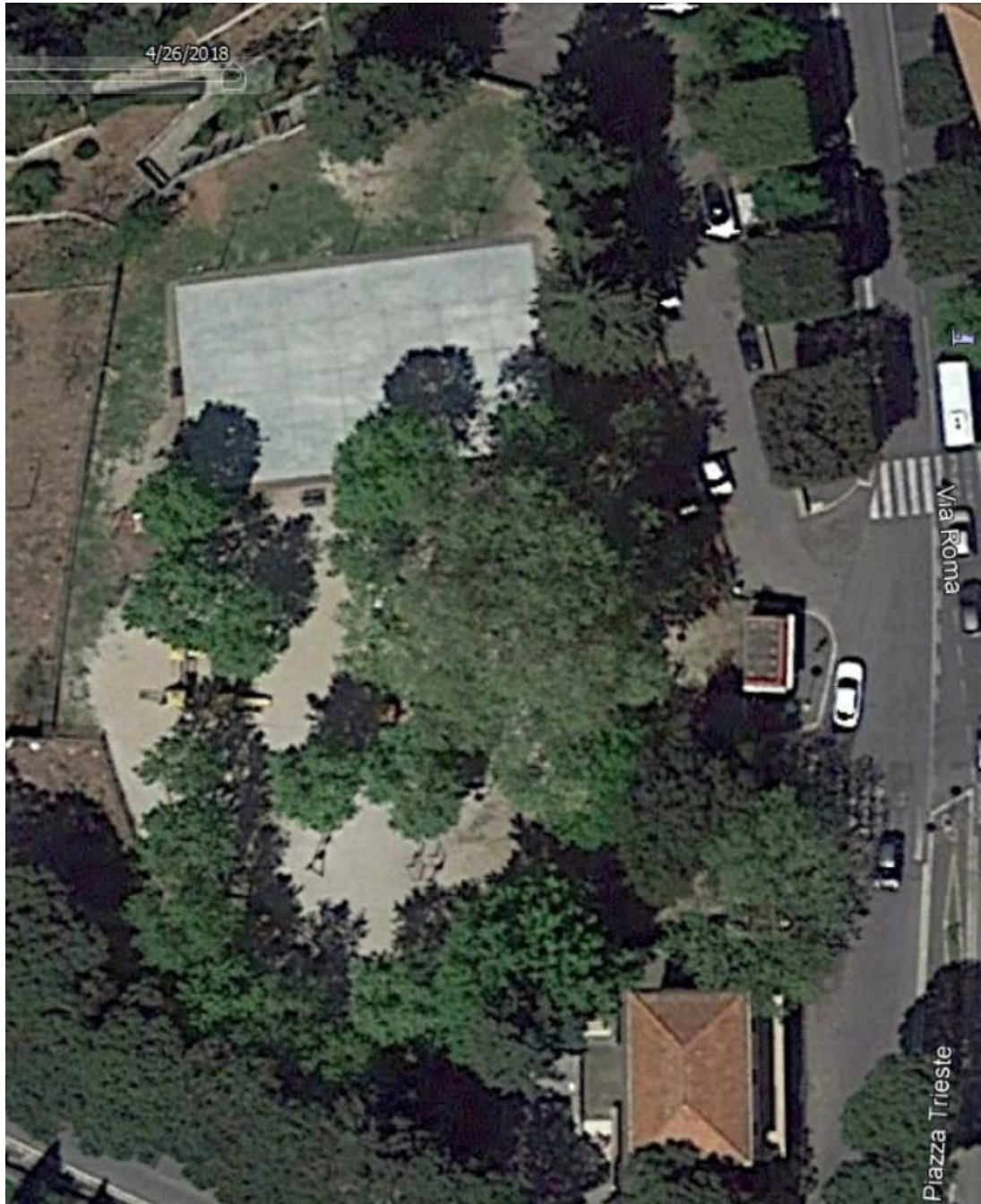
Area di attesa N° 2	Denominazione		<i>Parcheggio Belvedere</i>
	Indirizzo		<i>Via Principe Amedeo</i>
	Coordinate geografiche		<i>41° 49' 03,28'' N 12° 42' 51026'' E</i>
	Proprietà		<i>pubblica</i>
	Struttura sottoposta a regime di convenzione per l'occupazione temporanea in caso di emergenza (<i>se non di proprietà comunale</i>)		<i>no</i>
	Proprietario (<i>se non di proprietà comunale</i>)	Nominativo	
		Cellulare	
		E-mail	
	Referente	Nominativo	
		Cellulare	
		E-mail	
	Tipologia di area		<i>AR3</i>
	ID_tipologia		<i>Parcheggio</i>
	Superficie disponibile (<i>m²</i>)		<i>1400</i>
	Superficie coperta utilizzabile (<i>m²</i>)		
	Tipologia di suolo esterno		<i>Asfalto</i>
	ID_tipologia_suolo		<i>SL4</i>
	Numero persone ospitabili (= <i>superficie totale/2m²</i>)		<i>700</i>
	Numero di servizi igienici annessi all'area		<i>0</i>
	Possibilità di elisuperficie		<i>no</i>
Allaccio servizi essenziali	energia elettrica	<i>no</i>	
	gas	<i>no</i>	
	servizi igienici	<i>no</i>	
	acqua	<i>si</i>	
	scarichi acque chiare o reflue	<i>no</i>	

FOTO AEREA AREA DI ATTESA N. 2



Area di attesa N° 3	Denominazione		<i>Parco Gramsci</i>
	Indirizzo		<i>Piazza Trieste</i>
	Coordinate geografiche		<i>41°48'49,51" N 12° 42' 58,64" E</i>
	Proprietà		<i>pubblica</i>
	Struttura sottoposta a regime di convenzione per l'occupazione temporanea in caso di emergenza (se non di proprietà comunale)		<i>no</i>
	Proprietario (se non di proprietà comunale)	Nominativo	
		Cellulare	
		E-mail	
	Referente	Nominativo	
		Cellulare	
		E-mail	
	Tipologia di area		<i>Parco pubblico</i>
	ID_tipologia		<i>AR4</i>
	Superficie disponibile (m ²)		<i>1700</i>
	Superficie coperta utilizzabile (m ²)		
	Tipologia di suolo esterno		<i>Ghiaia</i>
	ID_tipologia_suolo		<i>SL5</i>
	Numero persone ospitabili (= superficie totale/2m ²)		<i>850</i>
	Numero di servizi igienici annessi all'area		<i>0</i>
	Possibilità di elisuperficie		<i>no</i>
Allaccio servizi essenziali	energia elettrica	<i>si</i>	
	gas	<i>no</i>	
	servizi igienici	<i>no</i>	
	acqua	<i>si</i>	
	scarichi acque chiare o reflue	<i>no</i>	

FOTO AEREA AREA DI ATTESA N. 3



Area di attesa N° 4	Denominazione		<i>Parcheggio Frascati Antica</i>
	Indirizzo		<i>Via Frascati Antica</i>
	Coordinate geografiche		<i>41° 48' 51,23'' N 12° 42' 38,62'' E</i>
	Proprietà		<i>pubblica</i>
	Struttura sottoposta a regime di convenzione per l'occupazione temporanea in caso di emergenza (<i>se non di proprietà comunale</i>)		<i>no</i>
	Proprietario (<i>se non di proprietà comunale</i>)	Nominativo	
		Cellulare	
		E-mail	
	Referente	Nominativo	
		Cellulare	
		E-mail	
	Tipologia di area		<i>Parcheggio</i>
	ID_tipologia		<i>AR3</i>
	Superficie disponibile (<i>m²</i>)		<i>600</i>
	Superficie coperta utilizzabile (<i>m²</i>)		
	Tipologia di suolo esterno		<i>Asfalto</i>
	ID_tipologia_suolo		<i>SL4</i>
	Numero persone ospitabili (= <i>superficie totale/2m²</i>)		<i>300</i>
	Numero di servizi igienici annessi all'area		<i>0</i>
	Possibilità di elisuperficie		<i>no</i>
Allaccio servizi essenziali	energia elettrica	<i>no</i>	
	gas	<i>no</i>	
	servizi igienici	<i>no</i>	
	acqua	<i>si</i>	
	scarichi acque chiare o reflue	<i>no</i>	

FOTO AEREA AREA DI ATTESA N. 4



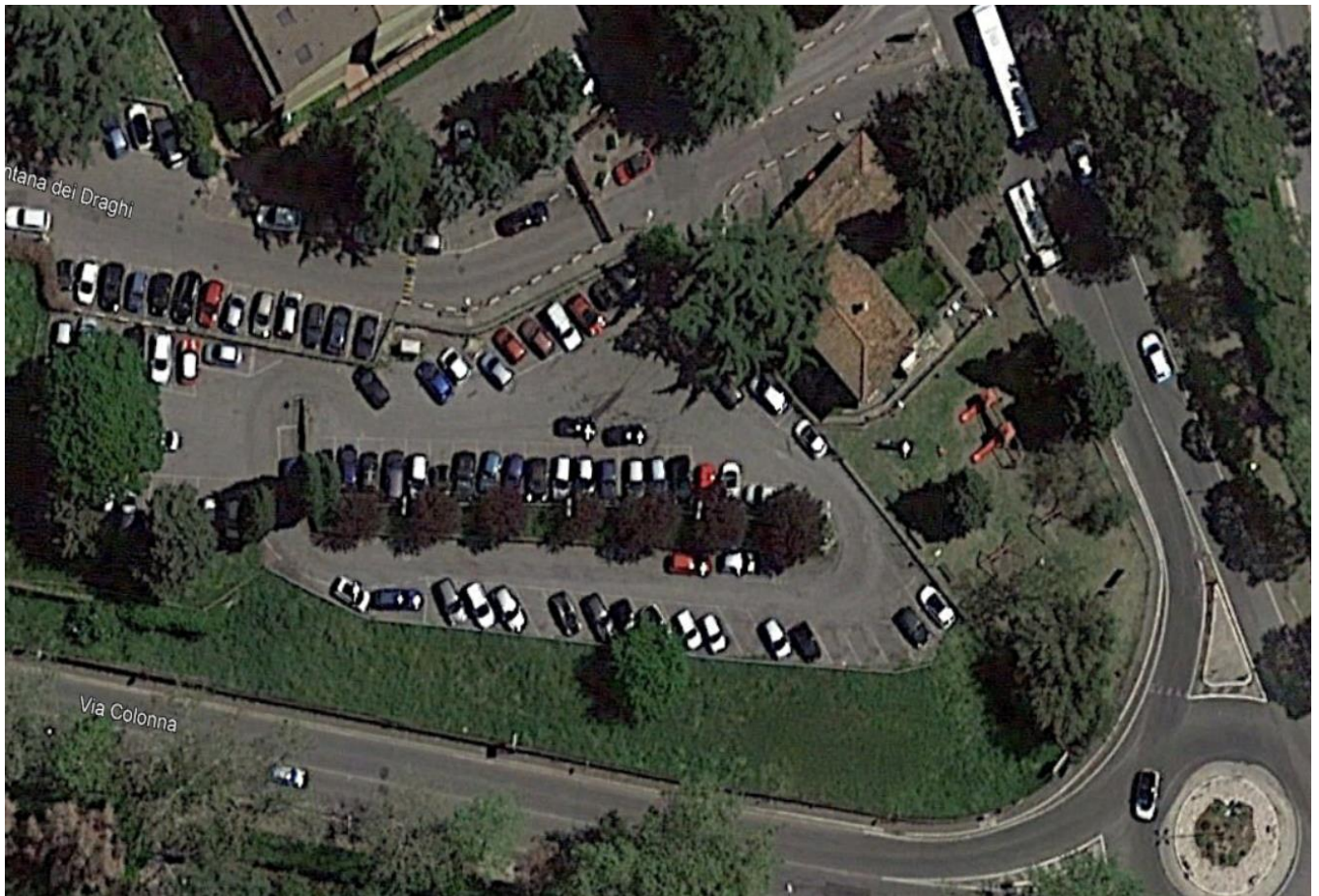
Area di attesa N° 5	Denominazione		<i>Parcheggio Don Milani</i>
	Indirizzo		<i>Piazzale Don Milani</i>
	Coordinate geografiche		<i>41° 49' 04,55'' N 12° 43' 12,10'' E</i>
	Proprietà		<i>pubblica</i>
	Struttura sottoposta a regime di convenzione per l'occupazione temporanea in caso di emergenza (<i>se non di proprietà comunale</i>)		<i>no</i>
	Proprietario (<i>se non di proprietà comunale</i>)	Nominativo	
		Cellulare	
		E-mail	
	Referente	Nominativo	
		Cellulare	
		E-mail	
	Tipologia di area		<i>Parcheggio</i>
	ID_tipologia		<i>AR3</i>
	Superficie disponibile (<i>m²</i>)		<i>1500</i>
	Superficie coperta utilizzabile (<i>m²</i>)		
	Tipologia di suolo esterno		<i>Terra</i>
	ID_tipologia_suolo		<i>SL1</i>
	Numero persone ospitabili (= <i>superficie totale/2m²</i>)		<i>750</i>
	Numero di servizi igienici annessi all'area		<i>0</i>
	Possibilità di elisuperficie		<i>no</i>
Allaccio servizi essenziali	energia elettrica	<i>si</i>	
	gas	<i>no</i>	
	servizi igienici	<i>no</i>	
	acqua	<i>si</i>	
	scarichi acque chiare o reflue	<i>no</i>	

FOTO AEREA AREA DI ATTESA N. 5



Area di attesa N° 6	Denominazione		<i>Parcheggio Armetta</i>
	Indirizzo		<i>Via Frascati</i>
	Coordinate geografiche		<i>41° 48' 45,05'' N 12° 41' 09,86'' E</i>
	Proprietà		<i>pubblica</i>
	Struttura sottoposta a regime di convenzione per l'occupazione temporanea in caso di emergenza (<i>se non di proprietà comunale</i>)		<i>no</i>
	Proprietario (<i>se non di proprietà comunale</i>)	Nominativo	
		Cellulare	
		E-mail	
	Referente	Nominativo	
		Cellulare	
		E-mail	
	Tipologia di area		<i>Parcheggio</i>
	ID_tipologia		<i>AR3</i>
	Superficie disponibile (<i>m²</i>)		<i>1500</i>
	Superficie coperta utilizzabile (<i>m²</i>)		
	Tipologia di suolo esterno		<i>Asfalto</i>
	ID_tipologia_suolo		<i>SL4</i>
	Numero persone ospitabili (= <i>superficie totale/2m²</i>)		<i>750</i>
	Numero di servizi igienici annessi all'area		<i>0</i>
	Possibilità di elisuperficie		<i>no</i>
Allaccio servizi essenziali	energia elettrica	<i>no</i>	
	gas	<i>no</i>	
	servizi igienici	<i>no</i>	
	acqua	<i>no</i>	
	scarichi acque chiare o reflue	<i>no</i>	

FOTO AEREA AREA DI ATTESA N. 6



Area di attesa N° 7	Denominazione		<i>Parco dei Meli</i>
	Indirizzo		<i>Viale dei Cronisti</i>
	Coordinate geografiche		<i>41° 29' 02,26'' N 12° 42' 27,30'' E</i>
	Proprietà		<i>pubblica</i>
	Struttura sottoposta a regime di convenzione per l'occupazione temporanea in caso di emergenza (<i>se non di proprietà comunale</i>)		<i>no</i>
	Proprietario (<i>se non di proprietà comunale</i>)	Nominativo	
		Cellulare	
		E-mail	
	Referente	Nominativo	
		Cellulare	
		E-mail	
	Tipologia di area		<i>Parco pubblico</i>
	ID_tipologia		<i>AR4</i>
	Superficie disponibile (<i>m²</i>)		<i>1400</i>
	Superficie coperta utilizzabile (<i>m²</i>)		
	Tipologia di suolo esterno		<i>Prato</i>
	ID_tipologia_suolo		<i>SL2</i>
	Numero persone ospitabili (= <i>superficie totale/2m²</i>)		<i>700</i>
	Numero di servizi igienici annessi all'area		<i>0</i>
	Possibilità di elisuperficie		<i>no</i>
Allaccio servizi essenziali	energia elettrica	<i>no</i>	
	gas	<i>no</i>	
	servizi igienici	<i>no</i>	
	acqua	<i>no</i>	
	scarichi acque chiare o reflue	<i>no</i>	

FOTO AEREA AREA DI ATTESA N. 7



Area di attesa N° 8	Denominazione		<i>Pratone - Belvedere</i>
	Indirizzo		<i>Via dei Quintili</i>
	Coordinate geografiche		<i>41° 42' 15,70'' N 12° 42' 02,62'' E</i>
	Proprietà		<i>pubblica</i>
	Struttura sottoposta a regime di convenzione per l'occupazione temporanea in caso di emergenza (<i>se non di proprietà comunale</i>)		<i>no</i>
	Proprietario (<i>se non di proprietà comunale</i>)	Nominativo	
		Cellulare	
		E-mail	
	Referente	Nominativo	
		Cellulare	
		E-mail	
	Tipologia di area		<i>Area verde</i>
	ID_tipologia		<i>AR6</i>
	Superficie disponibile (<i>m²</i>)		<i>650</i>
	Superficie coperta utilizzabile (<i>m²</i>)		
	Tipologia di suolo esterno		<i>Prato</i>
	ID_tipologia_suolo		<i>SL2</i>
	Numero persone ospitabili (= <i>superficie totale/2m²</i>)		<i>325</i>
	Numero di servizi igienici annessi all'area		<i>0</i>
	Possibilità di elisuperficie		<i>no</i>
Allaccio servizi essenziali	energia elettrica	<i>no</i>	
	gas	<i>no</i>	
	servizi igienici	<i>no</i>	
	acqua	<i>no</i>	
	scarichi acque chiare o reflue	<i>no</i>	

FOTO AEREA AREA DI ATTESA N. 8



Tabella di codifica delle tipologie di area:

ID_tipologia	Tipologia di area
AR1	Piazza
AR2	Area sportiva
AR3	Parcheggio
AR4	Parco pubblico
AR5	Campeggio
AR6	Altro (specificare)

Tabella di codifica delle tipologie di suolo:

ID_tipologia_suolo	Tipologia di suolo esterno
SL1	Terra
SL2	Prato
SL3	Sintetico
SL4	Asfalto
SL5	Ghiaia
SL6	Seminativo
SL7	Altro (<i>specificare</i>)

AREE DI ACCOGLIENZA O RICOVERO

PER LA POPOLAZIONE

Cartellonistica segnaletica delle aree di emergenza di protezione civile
(cartello di localizzazione, direzionale e di riconoscimento-targa) per
“Area di ricovero popolazione”

ESEMPIO

Cartello Localizzazione - cm 60 x 85



Cartello Direzionale - cm 25 x 100



Targa - cm 30 x 30



■ C 100 - M 70 - Y 0 - K 50
■ C 100 - M 20 - Y 0 - K 0

STRUTTURE DI ACCOGLIENZA

Strutture di alloggio per brevi periodi. Si tratta di edifici destinati ad altri scopi che in caso di necessità possono accogliere la popolazione (palestre, scuole, capannoni, alberghi, centri sportivi, strutture militari, edifici pubblici temporaneamente non utilizzati, edifici destinati al culto, centri sociali, strutture fieristiche, ecc.).

Struttura di accoglienza N° 1	Denominazione		<i>Centro Sportivo Raniero Colucci</i>	
	Indirizzo		<i>Via E. Majorana 17</i>	
	Coordinate geografiche		<i>41,812860 12.715793</i>	
	Tipologia di struttura		<i>Centro Sportivo</i>	
	ID_tipologia		<i>SA5</i>	
	Tipologia costruttiva		<i>Mista</i>	
	ID_tipologia_costruttiva		<i>TC5</i>	
	Dimensione (m ²)		<i>850</i>	
	Numero di posti letto (se presenti)			
	Capacità ricettiva		<i>300</i>	
	Possibilità di elisuperficie (si/no)		<i>no</i>	
	Costruita con criteri antisismici (si/no)		<i>si</i>	
	Presenza sistemi antincendio (si/no)		<i>si</i>	
	Allaccio servizi essenziali	Energia elettrica (si/no)		<i>si</i>
		Gas (si/no)		<i>si</i>
		Acqua (si/no)		<i>SI</i>
		Servizi igienici		<i>si</i>
		Scarichi acque chiare e reflue (si/no)		<i>si</i>
	Proprietà (<i>pubblica privata</i>)		<i>pubblica</i>	
Struttura sottoposta a regime di convenzione per l'occupazione temporanea in caso di emergenza (<i>se non di proprietà comunale</i>) (si/no)		<i>no</i>		

FOTO AEREA STRUTTURA DI ACCOGLIENZA N. 1



Tabella di codifica delle tipologie di struttura:

ID_tipologia	Tipologia
SA1	Palestra
SA2	Scuola
SA3	Capannone
SA4	Albergo
SA5	Centro sportivo
SA6	Edificio destinato al culto
SA7	Struttura fieristica
SA8	Altro (<i>specificare</i>)

Tabella di codifica della tipologia costruttiva:

ID_tipologia_costruttiva	Tipologia costruttiva
TC1	Muratura
TC2	Cemento armato
TC3	Acciaio
TC4	Legno
TC5	Mista
TC5	Altro (<i>specificare</i>)

TENDOPOLI

Aree per l'allestimento di strutture (tendopoli) in grado di assicurare un ricovero per coloro che hanno dovuto abbandonare la propria abitazione.

Tendopoli N° 1	Denominazione		<i>Campo Sportivo Giolitti Natangeli</i>
	Indirizzo		<i>Via Romoli 5</i>
	Coordinate geografiche		<i>41.815099 12.719101</i>
	Proprietà (<i>pubblica / privata</i>)		<i>Pubblica</i>
	Struttura sottoposta a regime di convenzione per l'occupazione temporanea in caso di emergenza (<i>se non di proprietà comunale</i>) (si / no)		<i>no</i>
	Proprietario <i>(se non di proprietà comunale)</i>	Nominativo	
		Cellulare	
		E-mail	
	Referente	Nominativo	
		Cellulare	
		E-mail	
	Tipologia di struttura		<i>Campo Sportivo</i>
	ID_tipologia		<i>AA2</i>
	Tipologia di suolo		<i>Prato</i>
	ID_tipologia_suolo		<i>SL2</i>
	Dimensione (m ²)		<i>7000</i>
	Superficie coperta utilizzabile (m ²)		
	Capacità ricettiva		<i>250</i>
	Possibilità di elisuperficie (si / no)		<i>no</i>
	Costruita con criteri antisismici (si / no)		
Presenza sistemi antincendio (si / no)			
Allaccio servizi essenziali	Energia elettrica (si / no)	<i>si</i>	
	Gas (si / no)	<i>no</i>	
	Acqua (si / no)	<i>si</i>	
	Servizi igienici	<i>si</i>	
	Scarichi acque chiare e reflue (si / no)	<i>si</i>	

FOTO AEREE TENDOPOLI N. 1



DIMENSIONI CAMPO 110 METRI X 55 METRI C.A.

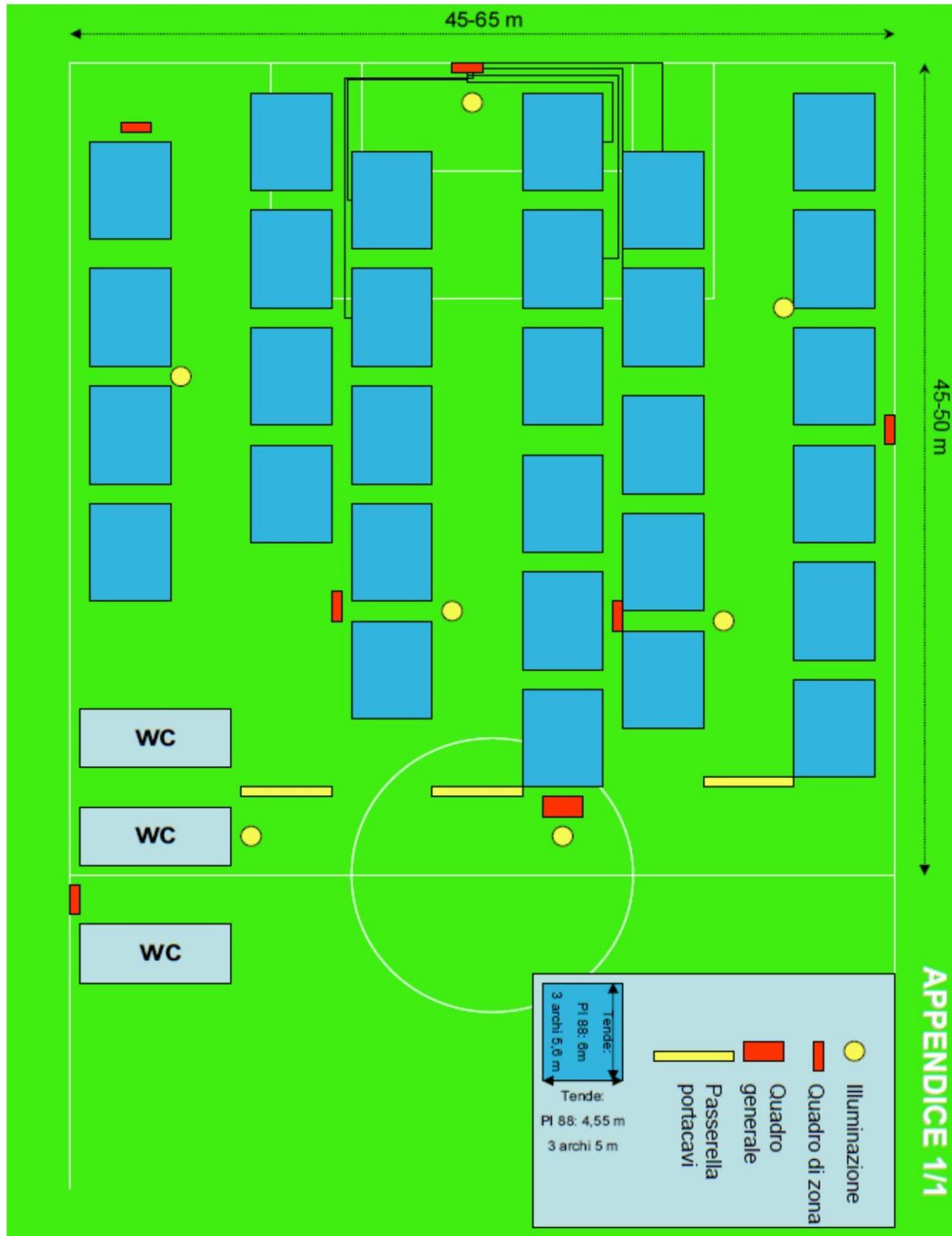
Tabella di codifica delle tipologie di struttura:

ID_tipologia	Tipologia di struttura
AA1	Parcheggio
AA2	Campo sportivo
AA3	Area a verde
AA4	Altro (<i>specificare</i>)

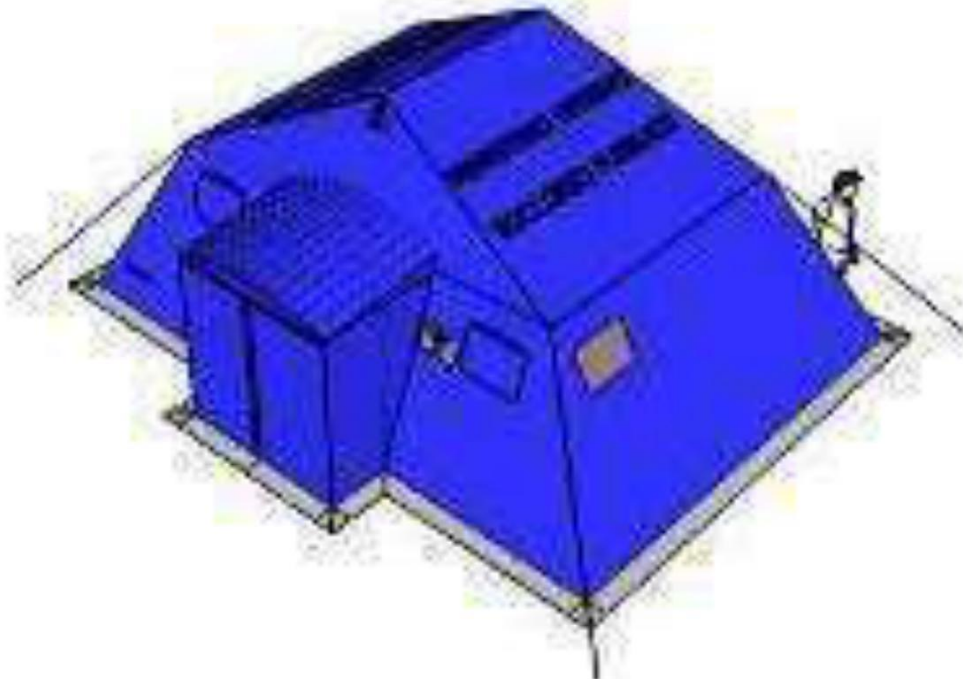
Tabella di codifica delle tipologie di suolo:

ID_tipologia_suolo	Tipologia di suolo esterno
SL1	Terra
SL2	Prato
SL3	Sintetico
SL4	Asfalto
SL5	Ghiaia
SL6	Seminativo
SL7	Altro (<i>specificare</i>)

SCHEMA DISTRIBUZIONE TENDOPOLI, ILLUMINAZIONE E SERVIZI IGIENICI



SCHEMA TENDA MOD. PI-88



ISTITUZIONI

Prefettura	Indirizzo sede		Via IV Novembre, 119/A Roma
	Telefono		06 67291
	Fax		
	E-mail		protcivile.pref_roma@interno.it
	Referente	Nominativo	
		Qualifica	
Cellulare			
Dipartimento della Protezione Civile	Indirizzo sede		Via Vitorchiano, 2 Roma
	Telefono		06 68201
	Fax		
	E-mail		protezionecivile@pec.governo.it
	Referente	Nominativo	
		Qualifica	
Cellulare			
Regione Agenzia Protezione Civile	Indirizzo sede		Via Laurentina, 631 Roma
	Telefono		803555
	Fax		
	E-mail		agenziaprotezionecivile@regione.lazio.it
	Referente	Nominativo	
		Qualifica	
Cellulare			
Città Metropolitana Roma Capitale	Indirizzo sede		Viale Giorgio Ribotta, 41/43 Roma
	Telefono		06 6766 2211 –5311
	Fax		
	E-mail		salaoperativa@cittametropolitanaroma.it
	Referente	Nominativo	
		Qualifica	
Cellulare			
Centro Funzionale Regionale	Indirizzo sede		Via Laurentina, 631 Roma
	Telefono		800276570
	Fax		
	E-mail		centrofunzionale@regione.lazio.it
	Referente	Nominativo	
		Qualifica	
Cellulare			

RIFERIMENTI TELEFONICI UTILI

Ente	Telefono
Centro Operativo Comunale	0694341188
Polizia Locale Monte Porzio Catone	069428336
Protezione Civile MPC03	3472779690
CRI Comitato Tusculum	3346538201
Sala Operativa Regione Lazio Protezione Civile	803 555
Prefettura di Roma	06 67291
Polizia Locale Città metropolitana di Roma Capitale – Sala Operativa	06 6766.2211 - 06 6766.5311
Centro Funzionale Regionale	800 276570
NUE – Numero Unico di Emergenza (Carabinieri, Polizia, VVF, 118,)	112
E-Distribuzione (Rete Elettrica)	803500
Italgas (Rete Gas)	800 900999
Acea Ato 2 (Acqua, fognatura)	800130335
Telecom (pali pericolanti)	800415042
Diodoro Ecologia srl (nettezza urbana)	0765422580