

REGIONE LAZIO

PIANO DI EMERGENZA COMUNALE

P.E.C.

Scala 1:10000

REGIONE LAZIO

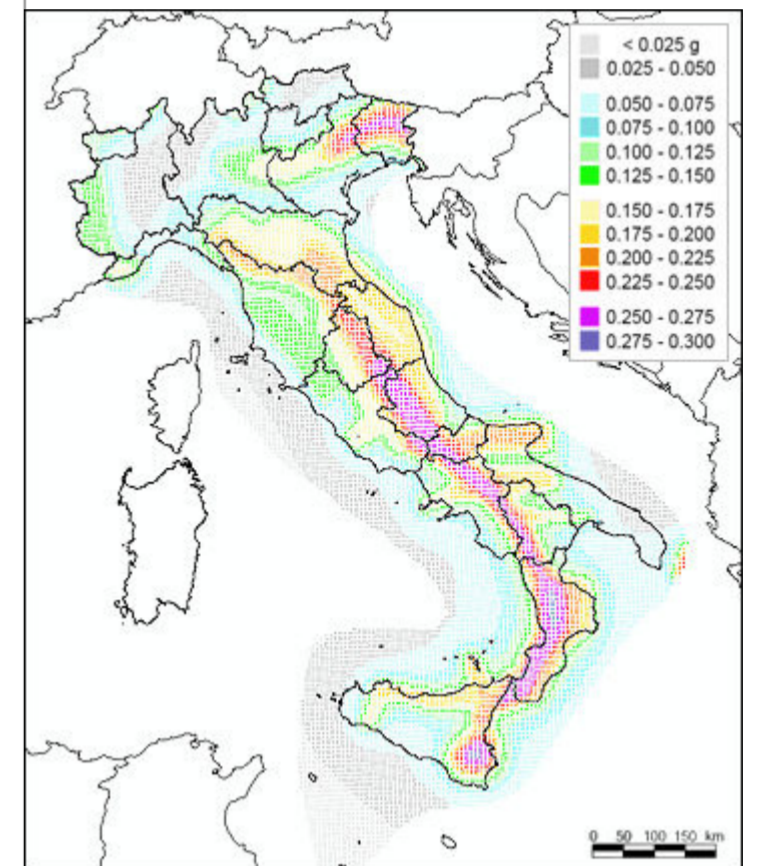
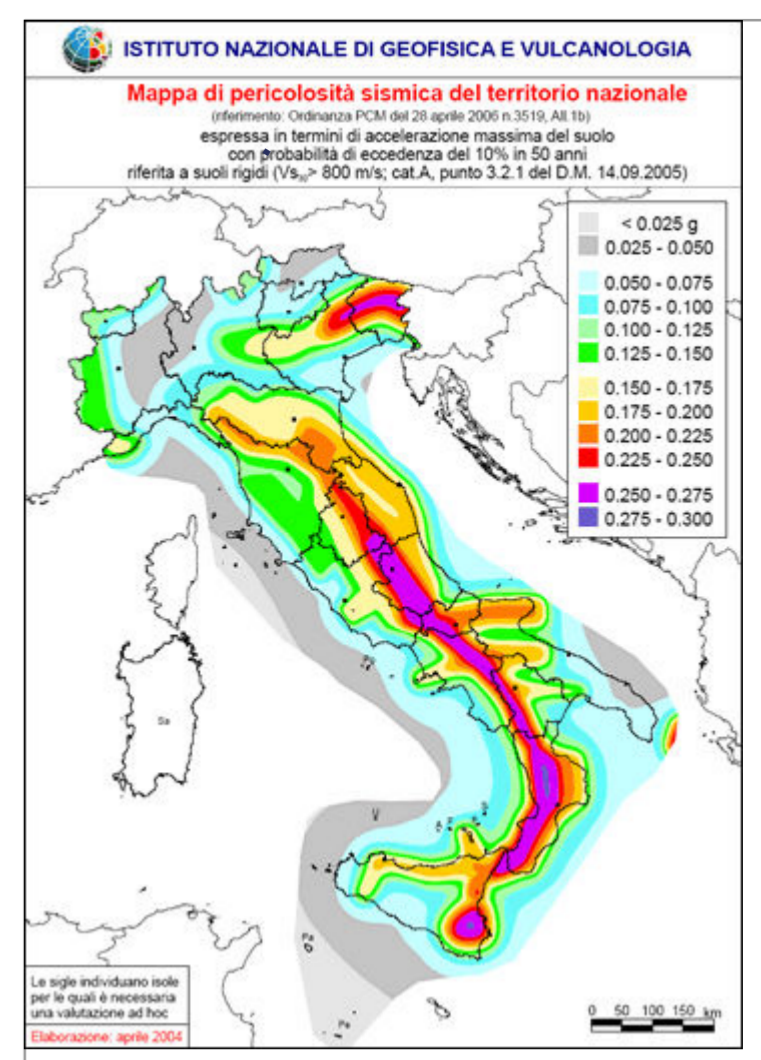
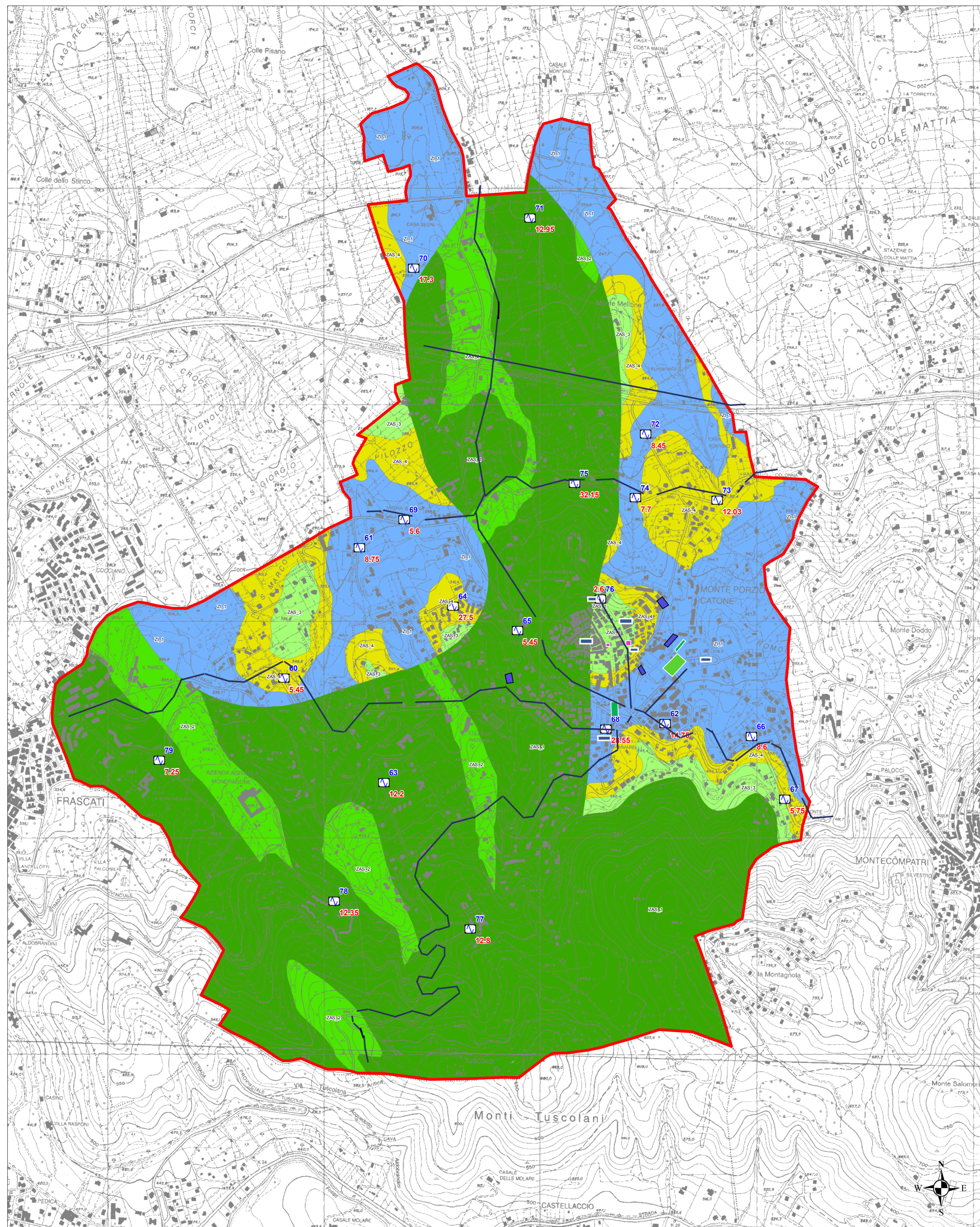
Comune

MONTE PORZIO CATONE (RM)

CARTA SCENARIO RISCHIO SISMICO

Soggetto Realizzatore: **ISTITUTO NAZIONALE DI GEOFISICA E Vulcanologia**

Data: **30 Novembre 2016**



Legenda

Microzone Omogenee in Prospettiva Sismica

ZONE STABILI

ZS 1 - Unità litoidi (lave) caratterizzate da $V_s > 700$ m/s, a comportamento rigido e dotate di considerevole resistenza meccanica, aventi spessori > 10 m, affioranti o con copertura detritica di spessore minore di 3 m.

ZONE STABILI SUSCETTIBILI DI AMPLIFICAZIONI LOCALI

ZAS 1 - Depositi piroclastici indifferenziati aventi spessore complessivo maggiore di 40 m e addensamento crescente con la profondità fino a raggiungere una $V_s > 700$ m/s o un substrato rigido di spessore maggiore di 10 m. Sono possibili, a varie quote, intercalazioni laviche di modesto spessore ed estensione limitata.

ZAS 2 - Depositi vulcanici indifferenziati aventi spessore complessivo maggiore di 40 m e addensamento crescente con la profondità fino a raggiungere una $V_s > 700$ m/s, o un substrato rigido di spessore maggiore di 10 m, con una unità litoida in superficie a comportamento rigido (lave), caratterizzata da $V_s > 700$ m/s e avente spessore minore di 10 m. Sono altresì possibili, a varie quote, intercalazioni laviche di modesto spessore ed estensione limitata.

ZAS 3 - Depositi piroclastici indifferenziati aventi spessori compresi tra 20 e 40 m, da sciolte a semicoerenti, con addensamento crescente con la profondità e velocità delle V_s comprese tra 350-550 m/s, su substrato rigido (lavico o tufaceo) con $V_s > 700$ m/s avente spessore maggiore di 10 m. Sono altresì possibili, a varie quote, intercalazioni laviche di modesto spessore ed estensione limitata.

ZAS 4 - Piroclastiti indifferenziate o depositi eluviali/colluviali, da sciolte a semicoerenti, con addensamento crescente con la profondità (ma in ogni caso modesto in termini assoluti) aventi spessore compreso fra 3 e 20 metri su substrato rigido (lavico) avente $V_s > 700$ m/s e spessore maggiore di 10 m.

INDAGINE DI NUOVA ESECUZIONE

30 numero identificativo indagine puntuale

Indagini sismiche (metodo HVSR-Horizontal to Vertical Spectral Ratio)

6.3 Frequenza di picco F0

Confine Comunale

Legenda:

Codice ISTAT Comune: 058064

PRINCIPALI NODI DI ACCESSO ESTERNI

VIABILITA' DI CONNESSIONE

VIABILITA' DI ACCESSO ESTERNO

PRINCIPALI VIE DI COMUNICAZIONE

V1 - Autostrada A1 Roma-Napoli, uscita Casello Monte Porzio Catone
 V4 - SP 676 Via di Fontana Candida
 V4 - SP 216 Maremmana III
 V4 - SP 66A Frascati-Colonna
 V4 - SP 73B Frascati-Tuscolo

STRUTTURE STRATEGICHE:

COC: Palazzetto dello Sport Via E. Majorana 17 - tel. 0694341200;
 ES1 - MUNICIPIO Via Roma 5 - tel. 069424231;
 ES2 - CARABINIERI Via G. Verdi 35 - tel. 069449002;

STRUTTURE RILEVANTI:

ER1 - ASILO NIDO COMUNALE Via Costagrande 2;
 ER2 - ISTITUTO COMPRENSIVO Don Lorenzo Milani - Via Costagrande 18/C;
 ER3 - SCUOLA DELL'INFANZIA La Trovella - Via Frascati Antica 21;
 ER4 - SCUOLA PRIMARIA G. Carducci - Via I Maggio snc;
 ER5 - SCUOLA SECONDARIA E. Fermi - Via Costagrande 18/C;
 ER6 - CHIESA DI S. Gregorio Magno - Piazza del Duomo 7;
 ER7 - EREMO TUSCOLANO DI CAMALDOLI - Via Tuscolo 45;
 ER8 - BIBLIOTECA COMUNALE Albertazzi - Via G. Garibaldi 1;
 ER9 - PROLOCO Monte Porzio Catone - Piazza del Mercato 5;
 ER10 - HOTEL VILLA VECCHIA - Via Frascati 49;
 ER11 - CENTRO POLIFUNZIONALE - Via IV Novembre 6;
 ER12 - TEATRO EPHEBEUM - Via Cavour 6;

AREE DI ACCOGLIENZA (TENDOPOLI):

AR3 - Campo Sportivo Golitti Natangelo - Via Romoli snc - mq 7000; tip. suolo prato; coord. geog. 41.815099 - 12.719101;

STRUTTURE DI ACCOGLIENZA:

AR1 - Centro Sportivo Ramiero Colucci - Via E. Majorana 17 - mq 850; 250 posti letto; coord. geog. 41.812060 - 12.715793;
 AR2 - Palasport M. Greggi - Via Romoli - mq 1400; 300 posti letto; coord. geog. 41.815643 - 12.719043;

AREE DI ATTESA:

AA1 - Piazza Borghese - sup. 450 mq; persone ospitabili 225; tip. suolo asfalto; coord. geog. 41.816627 - 12.715783;
 AA2 - Piazza del Duomo - sup. 700 mq; persone ospitabili 350; tip. suolo Sanpietran; coord. geog. 41.815997 - 12.714195;
 AA3 - Via Aldo Moro 5 - sup. 300 mq; persone ospitabili 150; tip. suolo asfalto; coord. geog. 41.816081 - 12.717170;
 AA4 - Parcheggio Belvedere - Via del Convento - sup. 1700 mq; persone ospitabili 850; tip. suolo asfalto; coord. geog. 41.817581 - 12.714189;
 AA5 - Tuscolo - Incrocio Via Provinciale 216/Via Tuscolo - sup. 600 mq; persone ospitabili 300; tip. suolo asfalto; coord. geog. 41.812279 - 12.715886;
 AA6 - Marconi - Viale G. Marconi 1 - sup. 630 mq; persone ospitabili 315; tip. suolo asfalto; coord. geog. 41.815323 - 12.710693