



PIANO DI EMERGENZA COMUNALE

P.E.C.

Scala 1:10000

REGIONE LAZIO

Comune

MONTE PORZIO CATONE (RM)

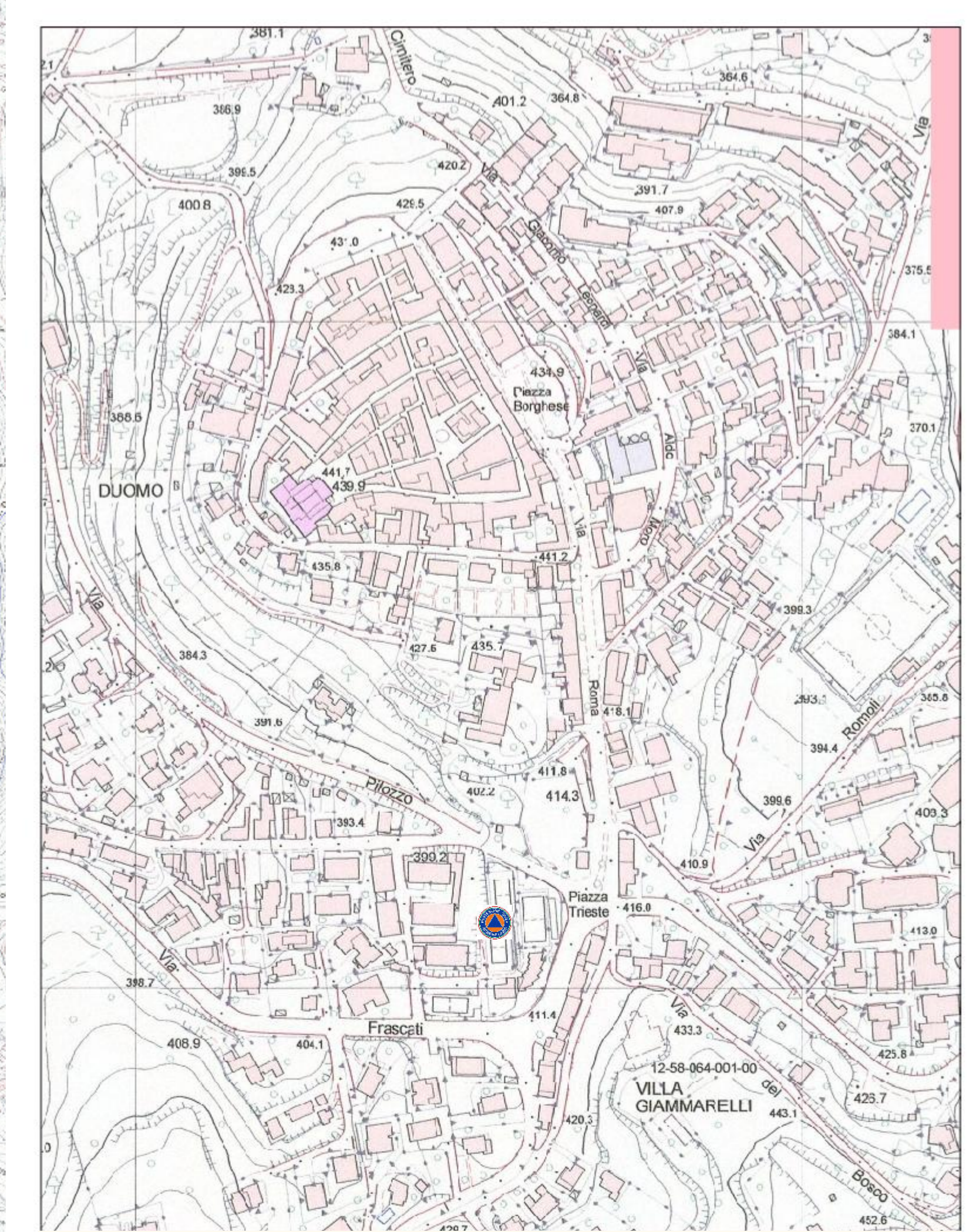
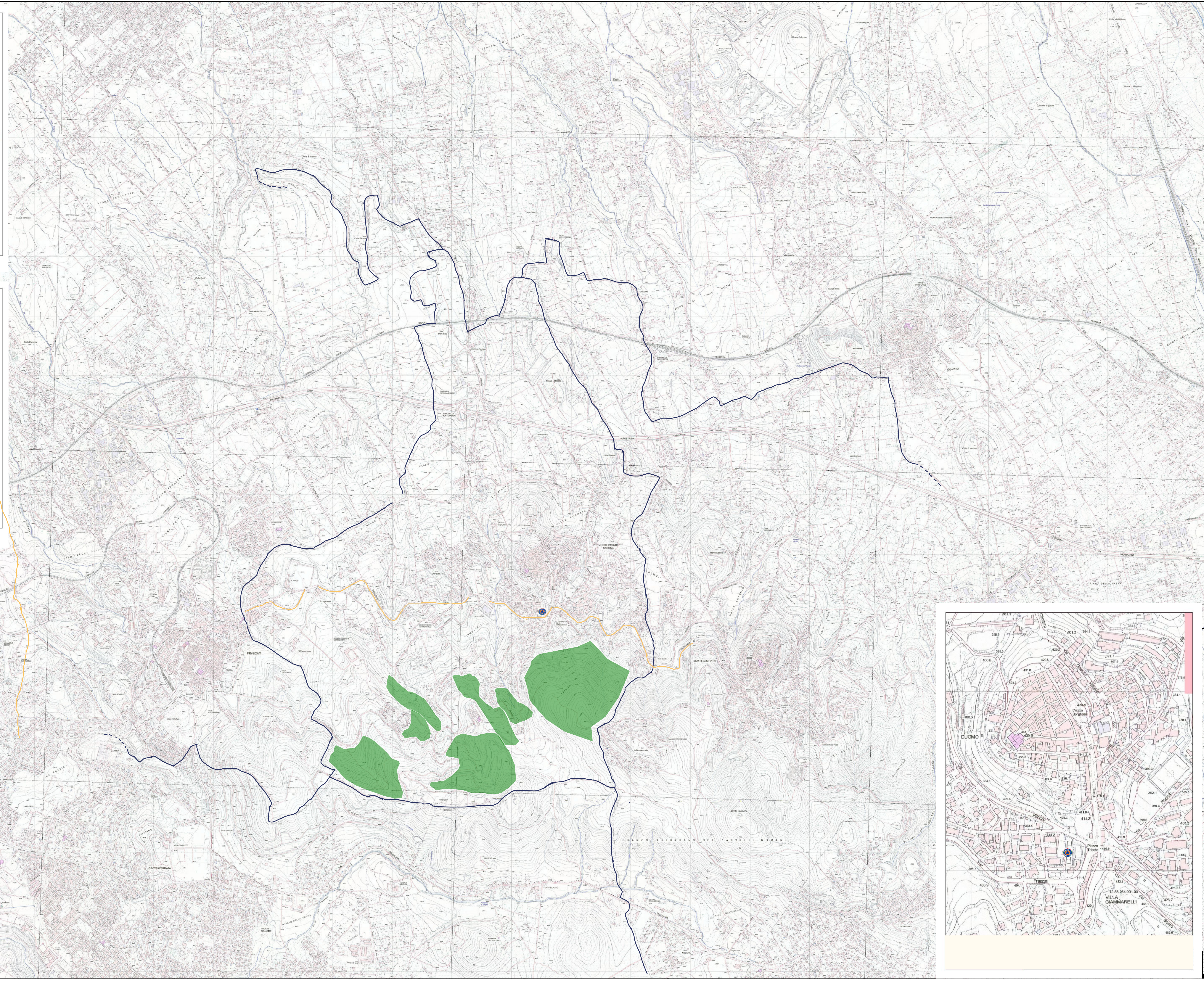
CARTA RISCHIO INCENDIO E INCENDIO D'INTERFACCIA



Data: 30 Novembre 2016

Legenda:

- Codice STAT Comune: 058064
Scenario di rischio incendio e incendio d'interfaccia
- Area boscate
 - Fascia di interfaccia
 - Principali nodi di accesso esterni
 - VIABILITA' DI CONNESSIONE
 - VIABILITA' DI ACCESSO ESTERNO
 - PRINCIPALI VIE DI COMUNICAZIONE
 - V1 - Autostrada A1 Roma Napoli, uscita Casillo Monte Porzio Catone
 - V2 - SP 636 Via di Fontana Cavallia
 - V3 - SP 264 Marone-Monte Porzio Catone
 - V4 - SP 636 Francisci Colonna
 - V5 - SP 738 Francisci Tuosco
 - STRUTTURE STRATEGICHE
 - STRUTTURE RILEVANTI
 - AREE DI ACCOGLIENZA (TENDOPOLI)
 - STRUTTURE DI ACCOGLIENZA
 - AREE DI ATTESA



COMUNE DI MONTE PORZIO CATONE - PIANO DI EMERGENZA COMUNALE - P.E.C. - CARTA RISCHIO INCENDIO E INCENDIO D'INTERFACCIA - 15/05/2016/2017 - 15/05/2016/2017 - 15/05/2016/2017