



REGIONE LAZIO
Dipartimento Territorio
Direzione Regionale Ambiente e Cooperazione tra i Popoli
Area Difesa Suolo

Nuova Zonazione Sismica della Regione Lazio
D.G.R. Lazio n° 545 del 26 Novembre 2010

CARTA DELLE MICROZONE OMOGENEE IN PROSPETTIVA SISMICA

Livello 1 di MS
del Comune di Monte Porzio Catone

Base cartografica CTR 1:10.000
Scala cartografica 1:10.000

GRUPPO DI LAVORO

Dott. Geol. Bruno Coppola

Dott. Geol. G. Angelucci

Dott. Geol. M. Ferrari

Dott. Geol. F. Rinaldi



Geoambiente soc. coop. a r.l.
Via delle Idrovore della Magliana, 147 - 00148 Roma
C. Fisc. e P. Iva 05166791003 Tel/Fax 06/5619295
www.geoambiente.it E-mail: info@geoambiente.it

Dicembre 2012

Legenda

Microzone Omogenee in Prospettiva Sismica

ZONE STABILI

ZS 1 - Unità litoidi (lave) caratterizzate da $V_s > 700$ m/s, a comportamento rigido e dotate di considerevole resistenza meccanica, aventi spessori > 10 m, affioranti o con copertura detritica di spessore minore di 3 m.

ZONE STABILI SUSCETTIBILI DI AMPLIFICAZIONI LOCALI

ZAS 1 - Depositi piroclastici indifferenziati aventi spessore complessivo maggiore di 40 m e addensamento crescente con la profondità fino a raggiungere una $V_s > 700$ m/s o un substrato rigido di spessore maggiore di 10 m. Sono possibili, a varie quote, intercalazioni laviche di modesto spessore ed estensione limitata.

ZAS 2 - Depositi vulcanici indifferenziati aventi spessore complessivo maggiore di 40 m e addensamento crescente con la profondità fino a raggiungere una $V_s > 700$ m/s, o un substrato rigido di spessore maggiore di 10 m, con una unità litoidi in superficie a comportamento rigido (lave), caratterizzata da $V_s > 700$ m/s e avente spessore minore di 10 m. Sono altresì possibili, a varie quote, intercalazioni laviche di modesto spessore ed estensione limitata.

ZAS 3 - Depositi piroclastici indifferenziati aventi spessori compresi tra 20 e 40 m, da sciolte a semicoerenti, con addensamento crescente con la profondità e velocità delle V_s comprese tra 350-550 m/s, su substrato rigido (lavico o tufaceo) con $V_s > 700$ m/s avente spessore maggiore di 10 m. Sono altresì possibili, a varie quote, intercalazioni laviche di modesto spessore ed estensione limitata.

ZAS 4 - Piroclastiti indifferenziate o depositi eluviali/colluviali, da sciolte a semicoerenti, con addensamento crescente con la profondità (ma in ogni caso modesto in termini assoluti) aventi spessore compreso fra 3 e 20 metri su substrato rigido (lavico) avente $V_s > 700$ m/s e spessore maggiore di 10 m.

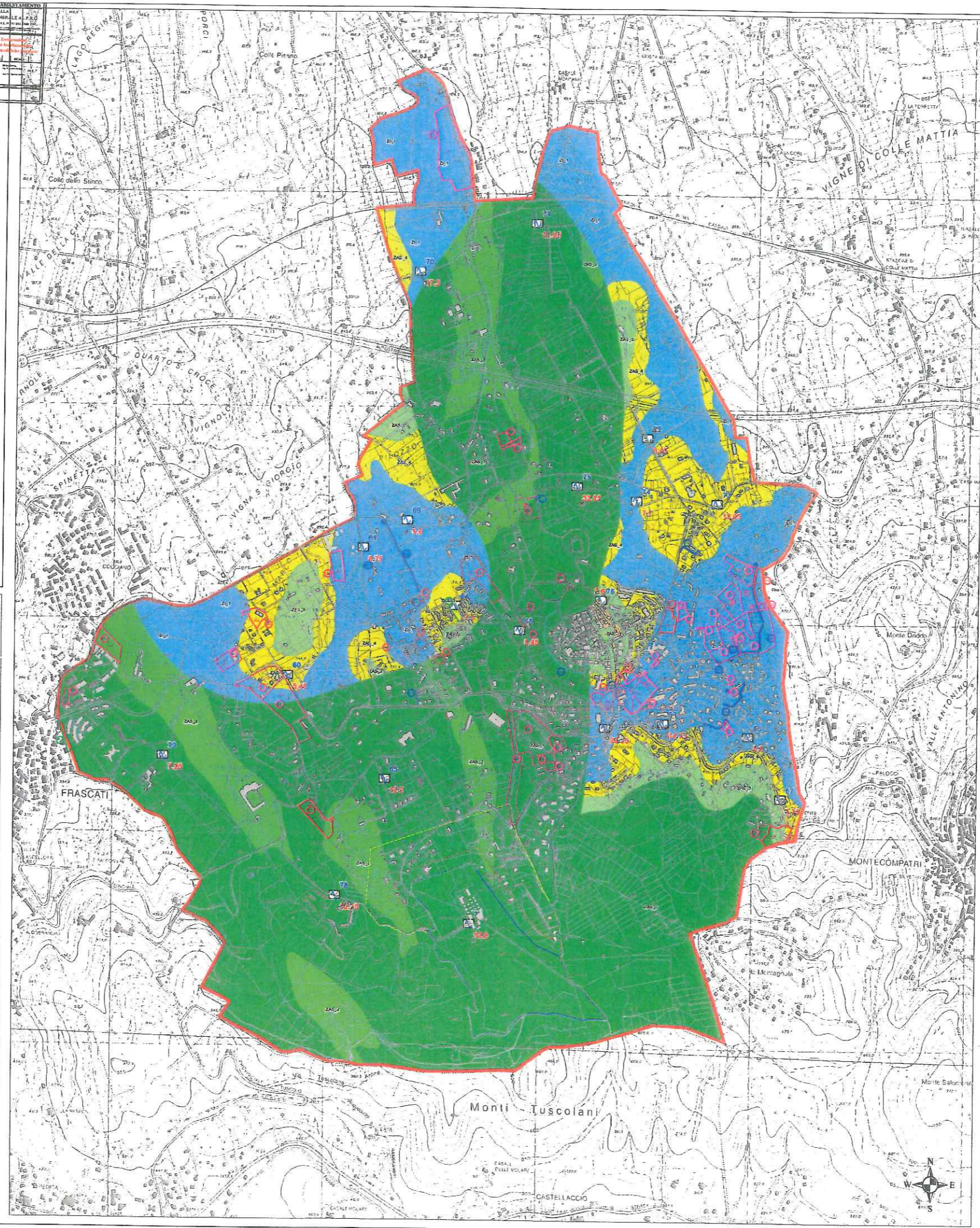
INDAGINE DI NUOVA ESECUZIONE

30 numero identificativo indagine puntuale

Indagini sismiche (metodo HVSR-Horizontal to Vertical Spectral Ratio)

6.3 Frequenza di picco F0

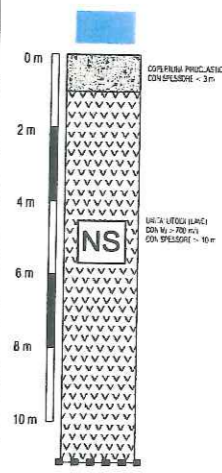
Confine Comunale



COLONNE STRATIGRAFICHE RAPPRESENTATIVE

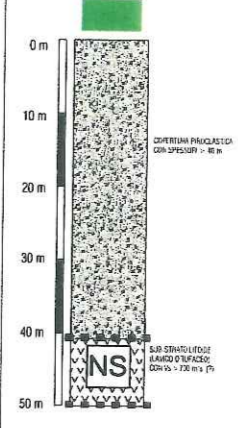
ZONE STABILI

ZS 1

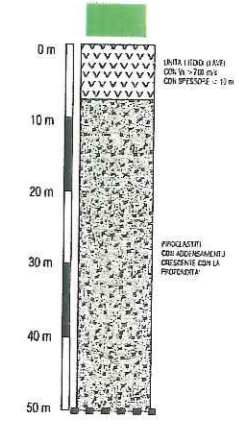


ZONE STABILI SUSCETTIBILI DI AMPLIFICAZIONI LOCALI

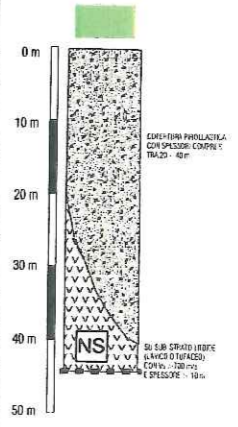
ZAS 1



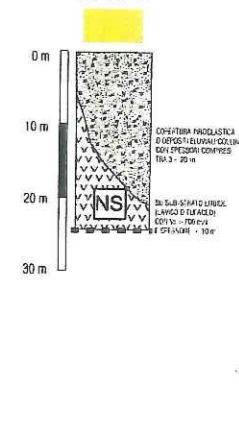
ZAS 2



ZAS 3



ZAS 4



LEGENDA SIMBOLI

- DEPOSITI PIROCLASTICI
- DEPOSITI LITOIDI LAVICI O TUFACEI